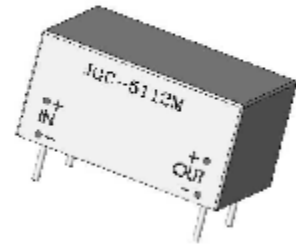


## 一、特点

JGC-5112M型密封直流固体继电器采用磁隔离, 功率场效应输出, 金属玻璃绝缘子密封。具有体积小, 输出电流大, 过负载能力强, 低输出压降, 可靠性高等优点。该继电器符合GJB 1515A-2001《固体继电器总规范》的质量要求。



## 二、主要技术指标

### 环境参数

工作温度	-55℃ ~ 105℃	储存温度	-55℃ ~ 125℃
振 动	294m/s <sup>2</sup> 10Hz ~ 3000Hz	冲 击	980m/s <sup>2</sup>

### 技术参数

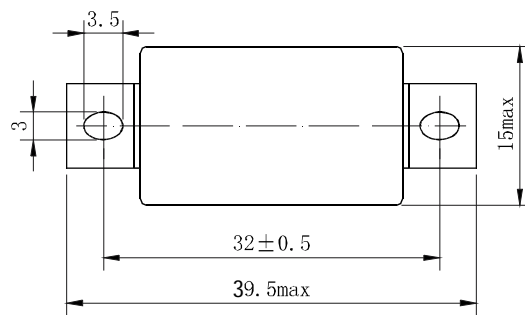
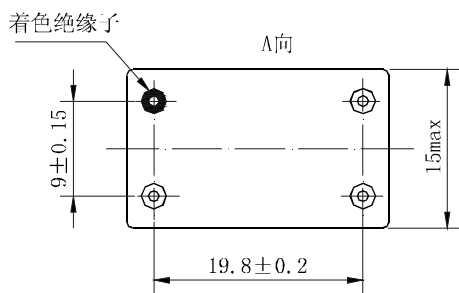
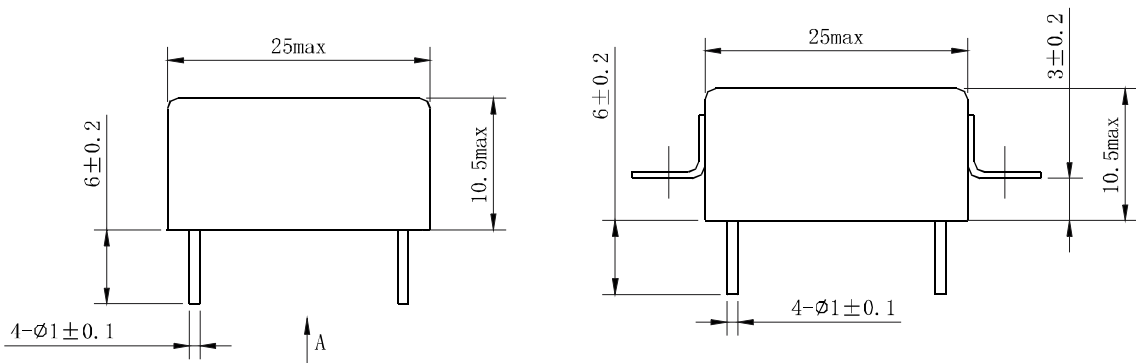
额定输出电流	≤10A	过 负 载	70A (100ms)
输出电压	50VDC	输出漏电流	≤10 μA
接通时间	≤100 μs	关断时间	≤1000 μs
瞬态电压	75VDC	输出电压降	≤0.3VDC
绝缘电阻	≥1000MΩ	介质耐电压	1000Vr.m.s.
密 封 性	≤1 × 10 <sup>-1</sup> Pa · cm <sup>3</sup> /s	质 量	≤15g

## 三、规格表

规格序号	输入电压 范围(VDC)	输入电流 (mA)	反极性 (VDC)	关断电压 (VDC)	接通电压 (VDC)
005-50-	4 ~ 7	≤20	7	≥1	≤4
010-50-	10 ~ 32	≤20	32	≥2.5	≤10

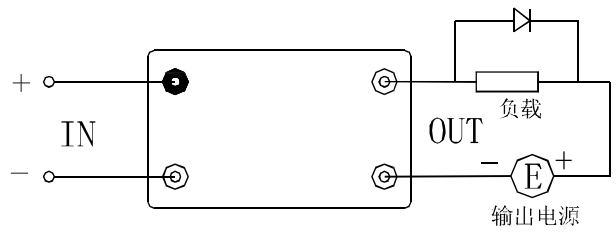
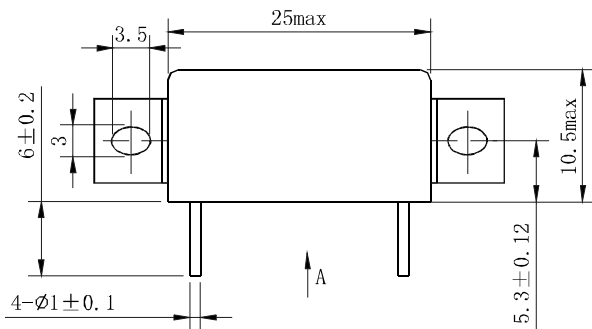
注: 可提供质量等级为W、I、II、Y的产品

#### 四、外形图和底视接线图

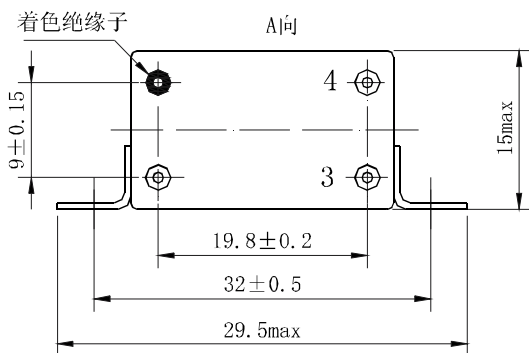


安装方式及引出端02

安装方式及引出端22

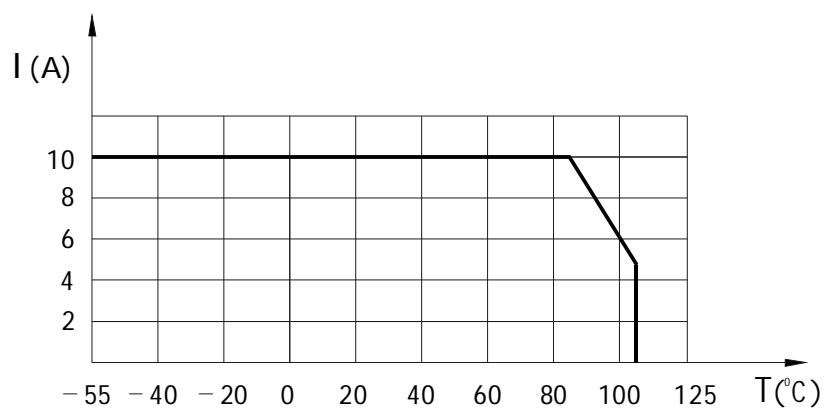


底视接线图



安装方式及引出端32

## 五、负载曲线



最大输出电流与环境温度关系曲线

## 六、定货示例

